

# TRUCKTRADE

KEEP ON ROLLING



**Marko Brankovic**

Sale Heavy

-

T: +41 79 685 11 22

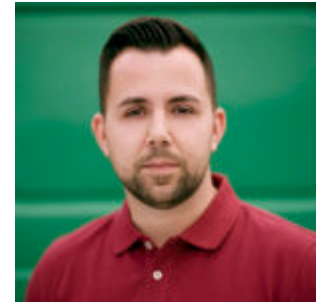
M: +41 44 925 11 22

E:

m.brancovic@trucktrade.com

-

Deutsch, Englisch, Serbisch



## 2008 Mercedes-Benz Atego 1229 4x2 Blache mit Hebebühne

### GENERELLE INFO

<b>Modellbeschreibung</b>	Atego 1229 4x2 Blache mit Hebebühne	<b>Zylinder</b>	6
<b>Produktkategorie</b>	Lastwagen, Pritsche-Plane	<b>Aufhängung</b>	Stahl-Luft
<b>Interne Referenz</b>	20052M	<b>Radstand</b>	4.75
<b>Euro Norm</b>	Euro 5	<b>Konfiguration</b>	4x2
<b>Erstzulassung</b>	19/06/2008	<b>Kilometer</b>	339470 Km
<b>Letzte Inspektion</b>	09/01/2019	<b>Fahrgestellnummer</b>	WDB7902571L338312
<b>Getriebe</b>	Schaltgetriebe	<b>Leistung in PS</b>	290 PS
<b>Hubraum in ccm</b>	6374 ccm	<b>Options</b>	Differentialsperre, Motorbremse

### FAHRERHAUS

<b>Kabinengrösse</b>	Tageskabine	<b>Klimaanlage</b>	Man. Klima
<b>Anzahl Sitze</b>	2		

### HEBEBÜHNE

<b>Hebebühnen-Hersteller</b>	DHOLLANDIA	<b>Schildlänge</b>	1.80
<b>Hebebühnen-Nutzlast</b>	1500 Kg	<b>Options</b>	Hebebühnen-Fernbedienung

# TRUCKTRADE

KEEP ON ROLLING

## MASSE & GEWICHTE

<b>Gesamtgewicht in Kg</b>	11990 Kg	<b>Gesamtlänge in Meter</b>	9.2
<b>Leergewicht in Kg</b>	7400 Kg	<b>Fahrzeugbreite in Meter</b>	2.55 mm
<b>Max. Nutzlast in Kg</b>	4590 Kg	<b>Gesamthöhe in Meter</b>	3.9
<b>Gesamtzuggewicht in Kg</b>	28000 Kg		

---

## AUSSTATTUNG

<b>Options</b>	Tempomat, Elektrische Fenster, Elektrische Spiegel, ABS, ESP, Radio, CD Player, Zentralverriegelung
----------------	--

---

## BEREIFUNG

<b>Reifendimension</b>	285 / 70 R 19.5	<b>Reifenprofiltiefe</b>	10mm / 8mm
------------------------	-----------------	--------------------------	------------

---

# TRUCKTRADE

KEEP ON ROLLING

BILDER



# TRUCKTRADE

KEEP ON ROLLING



# TRUCKTRADE

KEEP ON ROLLING

---

## HAFTUNGSAUSCHLUSS

Preis- und Sortimentsänderungen sowie technische Änderungen bleiben vorbehalten. Alle Angaben auf trucktrade.com (Produktbeschreibungen, Abbildungen, Filme, Masse, Gewichte, technische Spezifikationen, Zubehörbeziehungen und sonstige Angaben) sind nur als Näherungswerte zu verstehen und stellen insbesondere keine Zusicherung von Eigenschaften oder Garantien dar, ausser es ist explizit anders vermerkt. Trucktrade.com bemüht sich, sämtliche Angaben und Informationen auf dieser Webseite korrekt, vollständig, aktuell und übersichtlich bereitzustellen, jedoch kann trucktrade.com weder ausdrücklich noch stillschweigend dafür Gewähr leisten. Sämtliche Angebote auf dieser Webseite gelten als freibleibend und sind nicht als verbindliche Offerte zu verstehen.

## MEHRWERTSTEUER

Für den Verkauf von Fahrzeugen außerhalb der Schweiz kann die gesetzliche Mehrwertsteuer von Motortrade SA zurückgehalten werden. Diese wird nach Erheblichkeit der gesamten Veranlagungsverfügung durch den Schweizer Zoll vollumfänglich zurückerstattet.

## ZAHLUNGSBEDINGUNGEN

Wir akzeptieren CHF, EURO und USD. Der Kaufpreis muss vor Abholung des Fahrzeugs vollständig bezahlt werden.

## LIEFERBEDINGUNGEN

Falls nicht anders angegeben, sind alle Preis ab Platz zu verstehen. Jede andere Angabe kann fehlerhaft sein. Auf Wunsch können wir das Fahrzeug an alle Euroports und viele Städte in Europa liefern.

---

## PRODUKT ONLINE ANSEHEN



**REMARKETING  
SERVICE**



**EINTAUSCH  
OFFERTEN**



**TRUCK  
VERMIETUNG**

---